

ГОСТ 8958—75

МЕЖГОСУДАРСТВЕННЫЙ СТАНДАРТ

---

**СОЕДИНИТЕЛЬНЫЕ ЧАСТИ  
ИЗ КОВКОГО ЧУГУНА  
С ЦИЛИНДРИЧЕСКОЙ РЕЗЬБОЙ  
ДЛЯ ТРУБОПРОВОДОВ.  
НИШПЕЛИ ДВОЙНЫЕ**

**ОСНОВНЫЕ РАЗМЕРЫ**

Издание официальное



Международная  
Стандартизация  
2010

## МЕЖГОСУДАРСТВЕННЫЙ СТАНДАРТ

СОЕДИНИТЕЛЬНЫЕ ЧАСТИ ИЗ КОВКОГО ЧУГУНА  
С ЦИЛИНДРИЧЕСКОЙ РЕЗЬБОЙ ДЛЯ ТРУБОПРОВОДОВ.  
НИППЕЛИ ДВОЙНЫЕГОСТ  
8958—75

## Основные размеры

Ductile iron fittings with parallel thread for pipelines.  
Double nipples. Basic dimensionsВзамен  
ГОСТ 8958—59

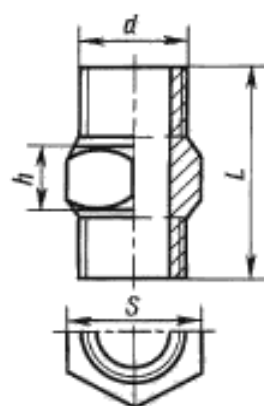
МКС 23.040.60

Постановлением Государственного комитета стандартов Совета Министров СССР от 14.11.75 № 2901 дата введения установлена

01.01.77

Ограничение срока действия снято по протоколу № 2—92 Межгосударственного совета по стандартизации, метрологии и сертификации (ИУС 2—93)

1. Основные размеры ниппелей должны соответствовать указанным на чертеже и в таблице.



Размеры в мм

Условный проход $D_n$	Резьба $d$	$S$	$L$	$h$	Масса без покрытия, кг, не более*
8	G 1/4—B	17	36	7	0,029
10	G 3/8—B	19	38	7	0,035
15	G 1/2—B	24	44	7	0,065
20	G 3/4—B	30	47	8	0,090
25	G 1—B	36	53	8	0,140
32	G 1 1/4—B	46	57	9	0,209
40	G 1 1/2—B	50	59	9	0,210
50	G 2—B	65	68	10	0,406
(65)	G 2 1/2—B	80	75	11	0,529
(80)	G 3—B	95	83	12	0,846

Примечание. Чертеж не определяет конструкцию ниппеля.

\* Для справок.

Примечания:

1. Масса оцинкованных соединительных частей не должна превышать массу неоцинкованных более чем на 5 %.
2. Ниппели с  $D_n$ , указанными в таблице в скобках, применять не рекомендуется.

Примеры условных обозначений

Двойного ниппеля без покрытия с  $D_n$  40 мм:

Ниппель 40 ГОСТ 8958—75

то же, с цинковым покрытием:

Ниппель Ц-40 ГОСТ 8958—75

(Измененная редакция, Изм. № 1).

2. Конструктивные размеры и технические требования — по ГОСТ 8944—75.
3. Отклонения размера  $S$  — по ГОСТ 6424—73.

Издание официальное

Перепечатка воспрещена

Издание (сентябрь 2010 г.) с Изменением № 1, утвержденным в сентябре 1980 г. (ИУС 11—80).

© Издательство стандартов, 1975  
© СТАНДАРТИНФОРМ, 2010